



АДМИНИСТРАЦИЯ ГОРОДА ПЕРМИ  
ДЕПАРТАМЕНТ ЗЕМЕЛЬНЫХ ОТНОШЕНИЙ

РЕШЕНИЕ

о размещении объектов № 1776 от 20.09.2019

г. Пермь, ул. Сибирская, 15

Департамент земельных отношений администрации города Перми в соответствии с пунктом 3 статьи 39.36 Земельного кодекса Российской Федерации, Положением о порядке и условиях размещения объектов на землях или земельных участках, находящихся в государственной или муниципальной собственности, на территории Пермского края без предоставления земельных участков и установления сервитутов, утвержденным постановлением Правительства Пермского края от 22.07.2015 № 478-п

**разрешает** ОАО «МРСК Урала» (ИНН 6671163413, ОГРН 1056604000970, место нахождения: 620026, г. Екатеринбург, ул. Мамина-Сибиряка, 140)

**размещение объекта:** КВЛ 10 кВ Большое Савино ПС 35 кВ Первомайская с организацией отпайки к ТП -10/0,4 кВ (с установкой ж/б опоры с разъединителем 10 кВ), для электроснабжения производственной базы по ш. Космонавтов, дом № 401 (кадастровый номер земельного участка 59:01:4613916:44)

**способ размещения объекта:** подземный, надземный

**на землях:** государственная собственность на которые не разграничена

**на срок:** 11 месяцев

**местоположение:** г. Пермь, Индустриальный район, жилой район Верхние Муллы, (номер кадастрового квартала 59:01:4613916).

Территория, согласно схеме, расположена в зонах с особыми условиями использования территорий: охранный зона объектов электросетевого хозяйства, приаэродромная территория аэродрома аэропорта Большое Савино.

ОАО «МРСК Урала»:

1. Соблюдать правила охраны электрических сетей, установленные постановлением Правительства Российской Федерации от 24.02.2009 № 160 «О порядке установления охранных зон объектов электросетевого хозяйства и особых условий использования земельных участков, расположенных в границах таких зон».

2. Соблюдать правила охранных зон воздушного пространства, установленные постановлением Правительства Российской Федерации от 11.03.2010 № 138 «Об утверждении Федеральных правил использования воздушного пространства Российской Федерации».

В соответствии с пунктом 7(2) Положения о порядке и условиях размещения объектов на землях или земельных участках, находящихся в государственной или муниципальной собственности, на территории Пермского края без предоставления земельных участков и установления сервитутов,

утвержденного постановлением Правительства Пермского края от 22.07.2015 № 478-п, представить в департамент земельных отношений в течении 1 месяца с момента размещения объектов материалы контрольной геодезической съемки размещенных объектов на бумажном и электронном носителях на безвозмездной основе.

В соответствии со статьей 20<sup>1</sup> Закона Пермского края от 14.09.2011 № 805-ПК «О градостроительной деятельности в Пермском крае» ОАО «МРСК Урала»:

Не позднее, чем за 10 рабочих дней до начала строительства и реконструкции безвозмездно передать в департамент градостроительства и архитектуры администрации города Перми один экземпляр копий разделов проектной документации, предусмотренных пунктом 1 части 12 статьи 48 Градостроительного кодекса Российской Федерации.

В течение 10 рабочих дней после окончания работ по строительству, реконструкции безвозмездно передать в департамент градостроительства и архитектуры администрации города Перми схему, отображающую расположение объекта и сетей инженерно-технического обеспечения, подписанную ОАО «МРСК Урала», с приложением текстового и графического описания местоположения границ охранной и санитарно-защитной зоны, перечень координат характерных точек границ такой зоны.

**Приложение:** схема предполагаемых к использованию земель или части земельного участка (на 1 л. в 1 экз.).

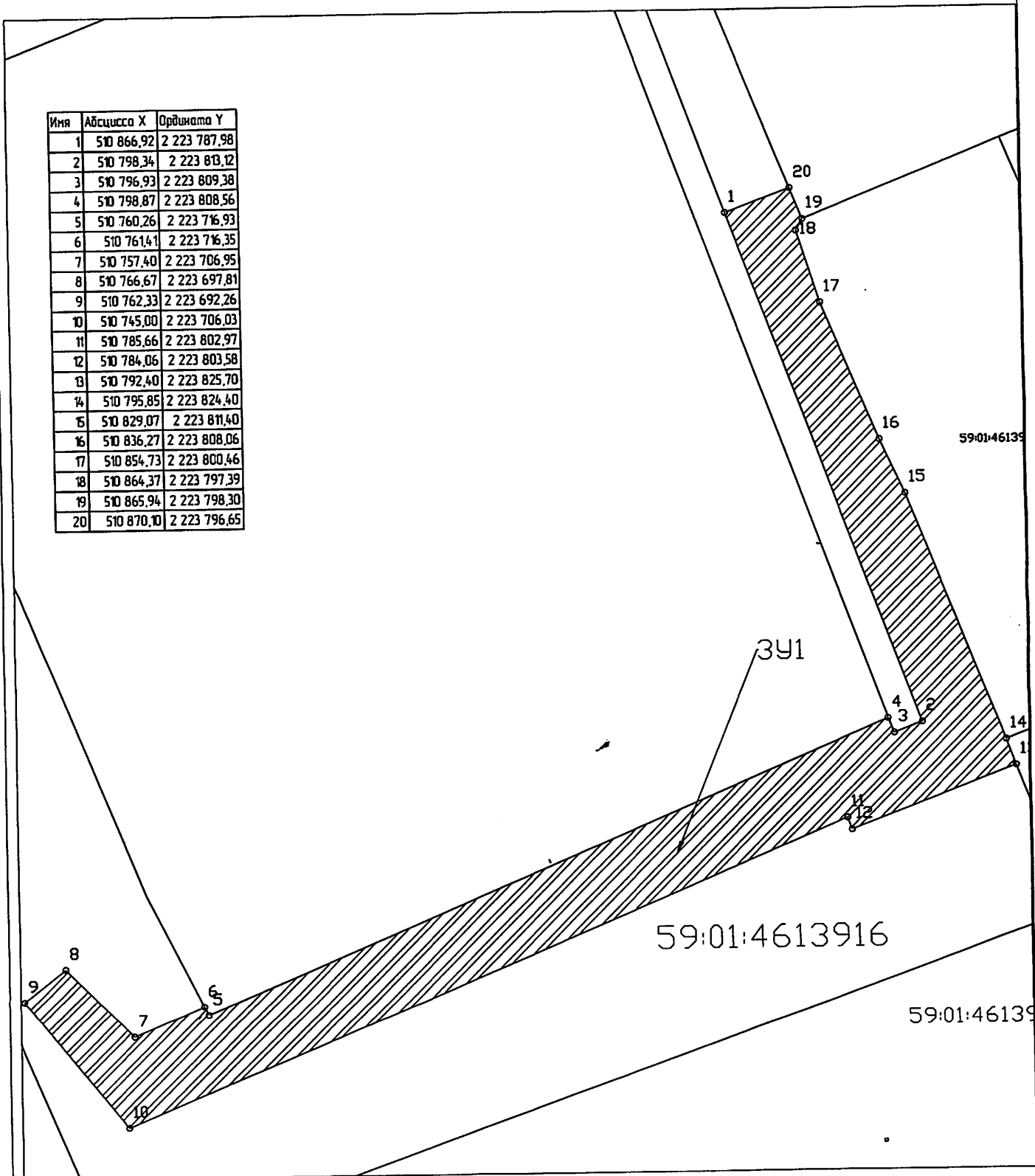
Начальник отдела предоставления  
земельных участков по работе  
с юридическими лицами



Н.М. Санникова

Схема предполагаемых к использованию земель или части земельного участка  
 Объект: «Реконструкция КВЛ 10 кВ Большое Сабино ПС 35 кВ Первомайская с организацией отпайки к ТП-10/0,4 кВ (с установкой ж/б опоры с разъединителем 10 кВ), для электроснабжения производственной базы по адресу: Пермский край, г. Пермь, Индустриальный район, ш. Космонавтов, дом № 401 (кад. номер зем. участка 59:01:4613916-44)»  
 Местоположение: Пермский край, г. Пермь, Индустриальный район, жилой район Верхние Муллы, номер кадастрового квартала (59:01:4613916)  
 Категория: —  
 Площадь земельного участка: 2056 м<sup>2</sup>  
 Масштаб: 1:500

Имя	Абсцисса X	Ордината Y
1	510 866,92	2 223 787,98
2	510 798,34	2 223 813,12
3	510 796,93	2 223 809,38
4	510 798,87	2 223 808,56
5	510 760,26	2 223 716,93
6	510 761,41	2 223 716,35
7	510 757,40	2 223 706,95
8	510 766,67	2 223 697,81
9	510 762,33	2 223 692,26
10	510 745,00	2 223 706,03
11	510 785,66	2 223 802,97
12	510 784,06	2 223 803,58
13	510 792,40	2 223 825,70
14	510 795,85	2 223 824,40
15	510 829,07	2 223 811,40
16	510 836,27	2 223 808,06
17	510 854,73	2 223 800,46
18	510 864,37	2 223 797,39
19	510 865,94	2 223 798,30
20	510 870,10	2 223 796,65



#### Условные обозначения

59:07:4219198 - кадастровый номер кадастрового квартала

8 - номер учтенного земельного участка

391 - испрашиваемый земельный участок

11 - характерная точка границы

сведения о которой позволяют

— граница смежного земельного участка

— граница земли, предполагаемых к использованию

14-19 - смежная граница с земельным участком 59:01:4613916-6

19-20 - смежная граница с земельным участком 59:01:4613916-44

4-2 - смежная граница с земельным участком 59:01:4613916-748

13-14 - смежная граница с земельным участком 59:01:4613916-864

6-4 - смежная граница с земельным участком 59:01:4613916-9

Заявитель: *Иванов И.И.* не согласен с кадастровым номером 59:01:4613916-44 от 29.01.2019 г.  
*Иванов И.И.* не согласен с кадастровым номером 59:01:4613916-44 от 29.01.2019 г.

Формат А3